

Ddò Relais: La tua prossima destinazione nella Valle d'Itria

Dal sapiente e attento recupero di una villa dei primi del Novecento, tra Cisternino ed Ostuni, nasce **Ddò Relais** di Puglia, il nuovo indirizzo di Charme nel cuore della Valle d'Itria.



La struttura dispone di sole 5 camere, solo per adulti, piscina, Spa e una tenuta di quattro ettari per vivere silenziosità e natura. Il Relais domina dall'alto di una piccola collina, con un bosco alle spalle, la terra rossa davanti, una vigna e grandi querce secolari. Dell'antica edilizia rurale Pugliese conserva le mura spesse in pietra chiara, gli archi e la volte a crociera, il vecchio forno, l'ingegno e la poesia dei muri a secco che cingono tutta la proprietà. Il portale in pietra riporta ancora la data di costruzione, 1928.

Ddò Relais è il sogno diventato realtà di **Renato Serpieri** e **Pinotta Fasano**: è la loro casa ed è un petit relais di charme pensato per ospitare chi viaggia e ama questa terra meravigliosa, chi si accinge a scoprirla per la prima volta e chi decide di tornarci ancora. Il progetto di ristrutturazione è stato curato da **Leo Ancona**, Interior Designer e raffinato interprete del territorio, che ha saputo recuperare volumi e materiali originali, integrandoli con elementi nuovi e tagli contemporanei. I magazzini utilizzati in passato come depositi e ricovero per gli animali, sono stati ridisegnati ed ospitano le camere: La Bicocca, Il Fico, Il Cellaio, L'Angolo e Il Forno ricavata dall'antico forno con soffitto a volta e pareti in pietra viva. Interni contemporanei, arredi su disegno, letti king size, biancheria di alta qualità, fotografie d'arte caratterizzano tutte le camere, dotate di **Luxury Amenities**.

La zona piscina con il solarium, il patio dove viene servita la prima colazione, la Spa con il percorso benessere, il suggestivo camino esterno, i prati che circondano la casa e la terrazza sul tetto arredata come un salotto en plein air compongono gli spazi comuni di Ddò. La prima colazione è un fiore all'occhiello dell'offerta: è preparata fresca ogni giorno dalla **Pastry Chef** del Relais che impasta e sforna torte dolci e salate, il pane fresco ogni mattina, la focaccia Pugliese, i celebri bocconotti di frolla farciti di crema e amarena.

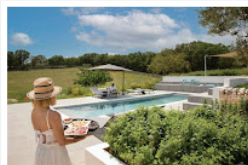
La Villa è un corpo architettonico a sé, dalle linee contemporanee e geometriche, ampie vetrate che affacciano sulla campagna. Ha la propria piscina, il solarium e una terrazza living esterna. Ingresso indipendente, parcheggio con colonnina per la ricarica di veicoli elettrici. Gli interni si estendono per **120 Mq.** e offrono un ampio open space salone con cucina full equipped, tre camere doppie con 3 bagni. Servizi e dotazioni sono di categoria Lusso: dallo Chef privato al personal trainer.

La Spa comprende inoltre un percorso benessere di Sauna Finlandese, Bagno Turco, Docce, Area relax con comode chaise longue e una sala massaggi. La Sauna, alimentata da una stufa di **9 kw**, utilizza la tecnica Giapponese ecologica **Shou Sugi Ban**, letteralmente "tavole di cedro bruciate" perché in origine era usata su assi di cedro (in giapponese Sugi), legno molto diffuso in Giappone. Si tratta di un antico trattamento naturale del legno che evita l'utilizzo di sostanze chimiche e di sintesi come resine, vernici, plastiche e lacche altrimenti tossiche.

L'attenzione all'Ambiente ha guidato tutte le scelte di Ddò: nel parcheggio del Relais e in quello della Villa ci sono 2 car-point con le colonnine per la ricarica dei veicoli elettrici, nei bagni ci sono dispenser in vetro ricaricabili, saponi e detergenti sono biodegradabili.

Per Maggiori Informazioni: www.dodorelais.it

Ddò Relais: La tua prossima destinazione nella Valle d'Itria



Dal sapiente e attento recupero di una *lamia* dei primi del Novecento, tra Cisternino ed Ostuni, nasce **Ddò Relais** di Puglia, il nuovo indirizzo di Charme nel cuore della **Valle d'Itria**.

La struttura dispone di solo **5** camere, solo per adulti, piscina, Spa e una tenuta di quattro ettari per vivere silenziosità e natura. Il Relais domina dall'alto di una piccola collina, con un bosco alle spalle, la terra rossa davanti, una vigna e grandi querce secolari. Dell'antica edilizia rurale Pugliese conserva le mura spesse in pietra chiara, gli archi e le volte a crociera, il vecchio forno, l'ingegno e la poesia dei muri a secco che cingono tutta la proprietà. Il portale in pietra riporta ancora la data di costruzione, 1928.

Ddò Relais è il sogno diventato realtà di **Renato Serpieri** e **Pinotta Fasano**: è la loro casa ed è un petit relais di charme pensato per ospitare chi viaggia e ama questa terra meravigliosa, chi si accinge a scoprirla per la prima volta e chi decide di tornarci ancora. Il progetto di ristrutturazione è stato curato da **Leo Ancona**, Interior Designer e raffinato interprete del territorio, che ha saputo recuperare volumi e materiali originali, integrandoli con elementi nuovi e tagli contemporanei. I magazzini utilizzati in passato come depositi e ricovero per gli animali, sono stati ridisegnati ed ospitano le 5 camere: La Bicocca, Il Fico, Il Cellaio, L'Angolo e Il Forno ricavata dall'antico forno con soffitto a volta e pareti in pietra viva. Interni contemporanei, arredi su disegno, letti king size, biancheria di alta qualità, fotografie d'arte caratterizzano tutte le camere, dotate di **Luxury Amenities**.

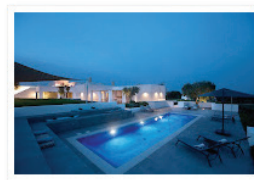
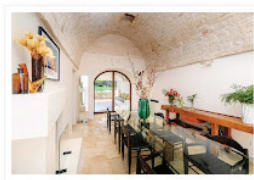
La zona piscina con il solarium, il patio dove viene servita la prima colazione, la Spa con il percorso benessere, il suggestivo camino esterno, i prati che circondano la casa e la terrazza sul tetto arredata come un salotto en plein air compongono gli spazi comuni di Ddò. La prima colazione è un fiore all'occhiello dell'offerta: è preparata fresca ogni giorno dalla **Pastry Chef** del Relais che impasta e sforna torte dolci e salate, il pane fresco ogni mattina, la focaccia Pugliese, i celebri bocconotti di frolla farciti di crema e amarena.

La Villa è un corpo architettonico a sé, dalle linee contemporanee e geometriche, ampie vetrate che affacciano sulla campagna. Ha la propria piscina, il solarium e una terrazza living esterna, ingresso indipendente, parcheggio con colonnina per la ricarica di veicoli elettrici. Gli interni si estendono per **120 Mq.** e offrono un ampio open space salone con cucina full equipped, tre camere doppie con 3 bagni. Servizi e dotazioni sono di categoria Lusso: dallo Chef privato al personal trainer.

La Spa comprende inoltre un percorso benessere di Sauna Finlandese, Bagno Turco, Docce, Area relax con comode chaise longue e una sala massaggi. La Sauna, alimentata da una stufa di **9 kw**, utilizza la tecnica Giapponese ecologica **Shou Sugi Ban**, letteralmente "tavole di cedro bruciate" perché in origine era usata su assi di cedro (in giapponese Sugi), legno molto diffuso in Giappone. Si tratta di un antico trattamento naturale del legno che evita l'utilizzo di sostanze chimiche e di sintesi come resine, vernici, plastiche e lacche altrimenti tossiche.

L'attenzione all'Ambiente ha guidato tutte le scelte di Ddò: nel parcheggio del Relais e in quello della Villa ci sono 2 car-point con le colonnine per la ricarica dei veicoli elettrici, nei bagni ci sono dispenser in vetro ricaricabili, saponi e detergenti sono biodegradabili.

Per Maggiori Informazioni: www.dodorelais.it



<http://www.modaglamouritalia.com/2023/08/ddo-re-lais-la-tua-prossima-destinazione.html>

MODA GLAMOUR
Giornale Online